

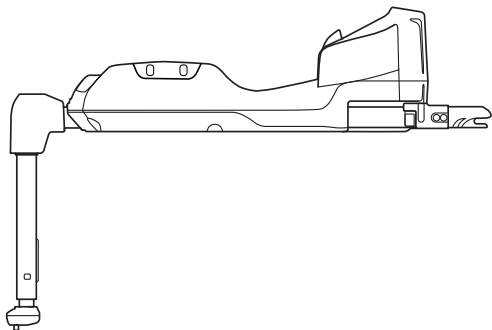
**doona™**

50646177

# Doona i ISOFIX-bas i-Size kompatibel

## Användarinstruktioner

ECE R-129  
Språk: Svenska





# Innehållsförteckning

01 / Användning.....	4
02 / Varningar, viktig information .....	5
03 / Översikt över Doona i ISOFIX-bas .....	8
04 / Användning i bilen .....	11
05 / Skötselråd .....	16
06 / Fordonslista.....	16
07 / Garanti .....	17
08 / Garantikort .....	18

# 1 / Användning

Doona i ISOFIX-Bas är en säkerhetsprodukt och bör endast användas i fordon med ISOFIX-infästning och i kombination med Doona i.

För användning i ditt fordon, följ även fordonstillverkarens rekommendationer i fordonets bruksanvisning.

Doona i ISOFIX-basen kan användas i fordon på alla i-Size sittplatser och på ISOFIX sittplatser enligt fordonslistan.

## 2 / Varningar, viktig information

Grattis till att du har valt Simple Parentings Doona i ISOFIX-bas som ditt barns säkerhet och mobilitetslösning.





För att skydda ditt barn och för en enkel användning av Doona i i och utanför bilen, måste Doona i ISOFIX-bas alltid användas och installeras enligt beskrivningen i dessa instruktioner.





Viktigt! – Spara dessa instruktioner för framtida bruk. Läs dessa instruktioner noggrant, ditt barns säkerhet kan påverkas om du inte följer dessa instruktioner.

Importerad av: Amvina  
AB  
Kemistvägen 10  
183 79 Täby, Sverige  
Email: [info@amvina.se](mailto:info@amvina.se)  
Hemsida: [www.doona.se](http://www.doona.se)

Tillverkad av: Traveler Innovations Ltd  
Tillverkad i Kina

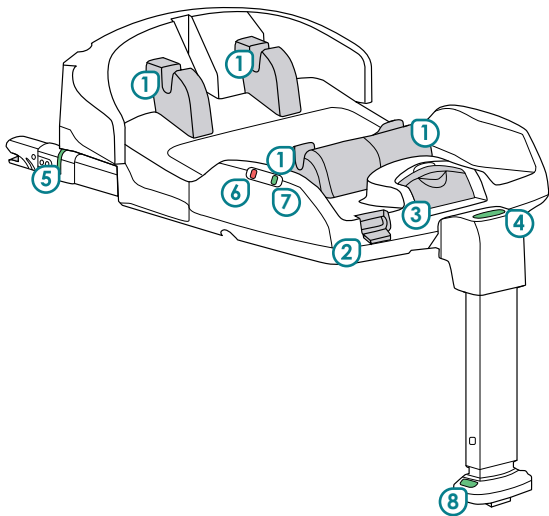
## **OBSERVERA**

-  Det är inte tillåtet att göra några ändringar på Doona i ISOFIX-basen. Om du gör det upphävs eller försämras dess skyddseffekt.
-  Inspektera regelbundet de olika delarna av Doona i ISOFIX-basen.
-  Försök inte göra justeringar under färd.
-  Se till att alla rörliga delar på Doona i ISOFIX-basen alltid är fastsatta och att inga delar sitter fast mellan rörliga säten eller dörrar.

-  Placera inga tunga föremål på hatthyllan, dessa kan bli farliga projektiler vid en olycka.
-  Fäst alltid Doona i ISOFIX- basen i fordonets ISOFIX-infästningar när den används i fordon.
-  Se alltid till att stödbenet är i kontakt med fordonets golv.
-  Använd inte Doona i ISOFIX-basen om delar har skadats eller efter en olycka (vid en kollisionshastighet över 10 km/h)!

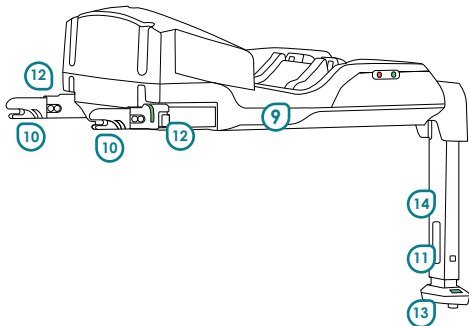
# 3 / Översikt över Doona i ISOFIX-bas

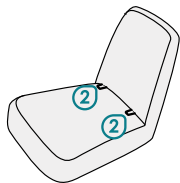
- Doona i förankringspunkter (4X)..... ①
- Spärrhandtag för basenheten ②
- Låsknapp för Doona i ..... ③
- Indikator för lutning på stödbenet ..... ④
- Doona i ISOFIX-bas förankringsindikator (2X) ..... ⑤
- Indikator för låsning av basenheten ..... ⑥
- Indikator för låsning av basenheten ..... ⑦
- Indikator för stödbenet..... ⑧





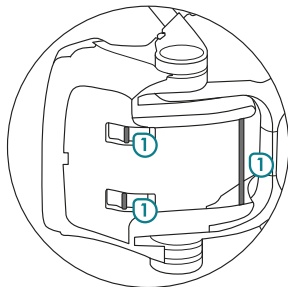
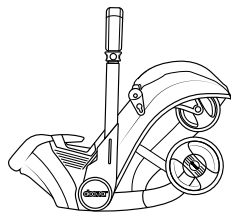
- Doona i ISOFIX-bas huvudenhet ..... ⑨
- Doona i ISOFIX-bas  
förankringsarmar (2x) ..... ⑩
- Knapp för justering av stödbenets  
längd ..... ⑪
- Knapp för att lossa Doona i ISOFIX-  
bas (2x) ..... ⑫
- Stödbenets fot ..... ⑬
- Stödben ..... ⑭



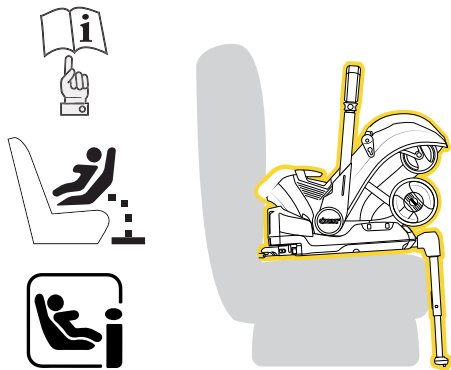


Doona i metallstänger..... ①

Doona i ISOFIX-basens  
föranckningspunkter (2x) ..... ②



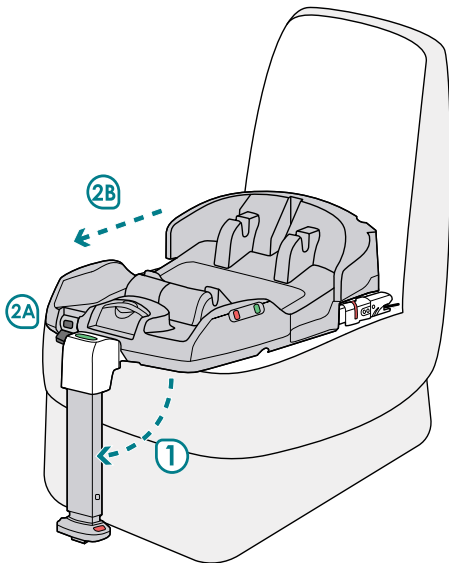
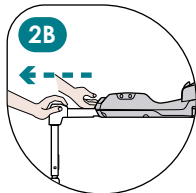
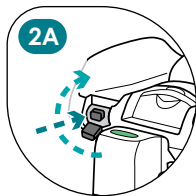
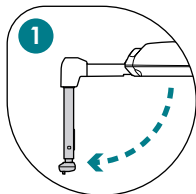
## 4 / Användning i bilen

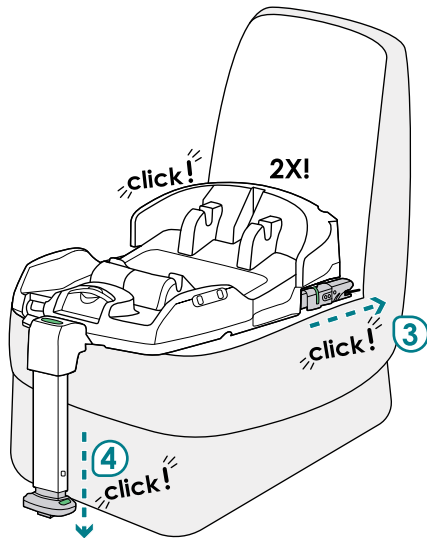
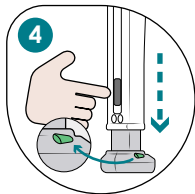
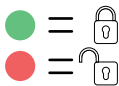
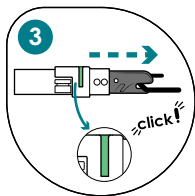


Doona i ISOFIX-basen kan användas på alla i-size-godkända sittplatser eller på ISOFIX-sittplatser enligt fordonslistan.

	På säten med ISOFIX-fästpunkter (mellan säte och ryggstöd) på en framåtvänd sittplats.	
	stödbenet måste fällas ut och riktas mot bilens färdriktning, så när en bilbarnstol är installerad är den bakåtvänd.	
	<ul style="list-style-type: none"><li>• Krockkudde</li><li>• Sidokrockkudde</li></ul>	Nej Ja

## Installera Doona i ISOFIX-basen i fordonet



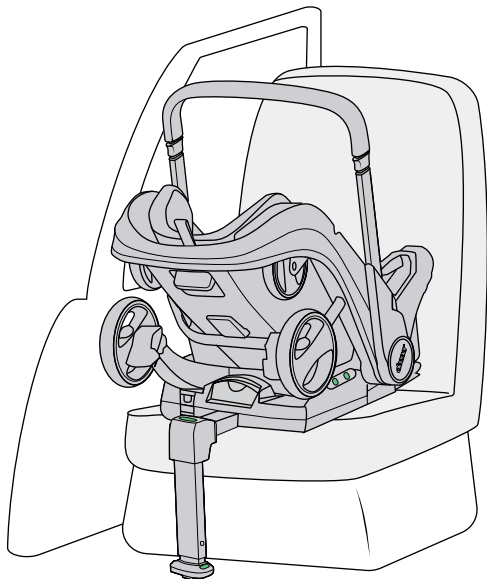


## Fästa Doona i bilbarnstol på Doona i ISOFIX-basen

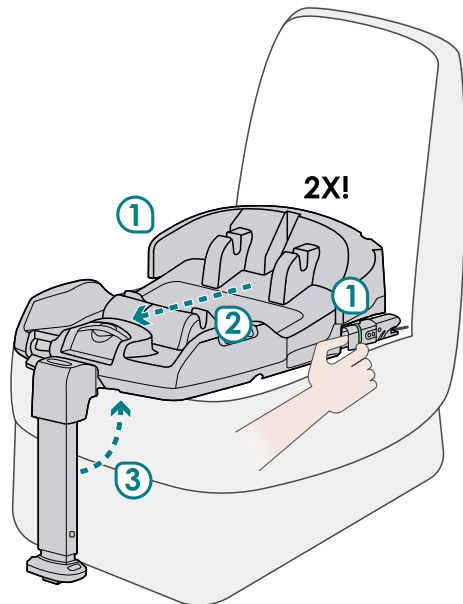
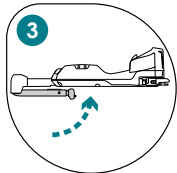
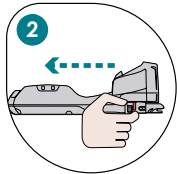
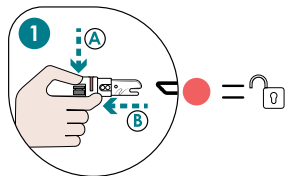


### **!** OBSERVERA

Doona i måste installeras korrekt på Doona i ISOFIX-basen enligt användarinstruktionerna för Doona i. Slå upp användarinstruktionerna för Doona i för fullständiga instruktioner.



## Avlägsna Doona i ISOFIX-basen från fordonet



## 5 / Skötselråd

Det rekommenderas att rengöra Doona i ISOFIX-basen med jämna mellanrum för att den ska fungera korrekt.

Ta alltid bort Doona i innan du rengör Doona i ISOFIX-basen. Det rekommenderas också att ta bort Doona i ISOFIX-basen från bilen för att rengöra den ordentligt.

För att rengöra Doona i ISOFIX-basen, torka av med svamp eller trasa eller skölj med varmt vatten och tvål. ANVÄND INTE några lösningsmedel eller smörjmedel. Användning av annat än tvålatten kan göra att de rörliga delarna inte fungerar.

## 6 / Fordonslista

Denna Doona i ISOFIX-bas passar i kombination med Doona i till alla I-Size sittplatser i ett fordon. För montering i äldre fordon, se vår hemsida.



# 7 / Garanti

Vi garanterar att Doona i ISOFIX-basen tillverkades i enlighet med gällande europeiska säkerhetsstandard och föreskrifter, och att den uppfyller de högsta kvalitetskraven.

Doona i ISOFIX-bas omfattas av 2 års garanti mot tillverknings- eller materialfel.

Garantiperioden gäller från inköpsdagen. Som köpbevis ber vi att du fyller i garantikortet och behåller det under hela garantiperioden, tillsammans med ditt kvitto.

Vid garantianspråk måste garantikortet och kvitto bifogas tillsammans med produkten till inköpsstället.

Registrera även din Doona i ISOFIX-bas online på: **[www.doona.com](http://www.doona.com)**

Garantin täcker en Doona i ISOFIX-bas som har hanterats på rätt sätt.

Garanti gäller inte i följande fall:

- Produkten visar normala tecken på slitage.
- Skador har uppstått till följd av att produkten utsatts för överdriven påfrestning.
- Skador har uppstått till följd av olämplig eller felaktig användning.

# 8 / Garantikort

Vänligen fyll i dina uppgifter nedan

Namn: \_\_\_\_\_

Doona i ISOFIX-bas

serienummer: \_\_\_\_\_

Adress: \_\_\_\_\_

Återförsäljare: \_\_\_\_\_

Postnummer: \_\_\_\_\_

Inköpsdatum: \_\_\_\_\_

Ort: \_\_\_\_\_

Telefonnummer

(inklusive riktnummer):

\_\_\_\_\_

E-postadress: \_\_\_\_\_



